

Vi beklagar snullet!

Rotationsgrindarna i området har den senaste tiden inte fungerat som önskat. Leverantören arbetar för fullt med felsökning av både hård- och mjukvara.

På BLC gör vi, tillsammans med leverantören, allt för att lösa problemen så snabbt och smidigt som möjligt.

Skälen till att grindarna finns där dem finns är många:

- Trygghet i området
- Kontroll på vem som befinner sig i området
- Trevligare miljö
- Bättre framkomlighet

Om ni märker ni några problem med grindarna är det viktigt att ni anmäler detta direkt till BLC.

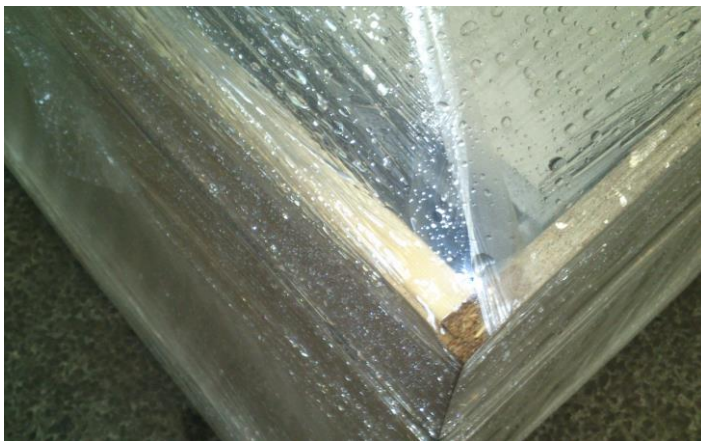


Lagra väderkänsligt material på BLC

Vädret är svårt att prognostisera och helt plötsligt står man där på arbetsplatsen och lossar köksinredning i ösregn. Bilden nedan är ett resultat av just detta i NDS.

Det är givetvis inte bra – materialet blir skadat, nytt måste beställas och helt plötsligt ligger man efter tidplanen.

Vad kan vi göra för att undvika detta? Svaret är att lossa på BLC! Vi lossar ditt material under tak – tryggt och säkert! Du får ditt material utlevererat när vädret tillåter.



Nya tider för registrering av ID06-kort

Allt fler personer kommer in och registrerar sina ID06-kort på BLC. På grund av detta inför vi nu särskilda tider för kortregistrering.

Ni är nu välkomna att registrera era kort, måndag till fredag, mellan kl. 09:00-09:30 och 13:00-13:30.

Hyr sandlådor till din arbetsplats

Vintern närmar sig och snart täcker snön backen igen.

För sandning av eget entreprenadområde finns sandlådor att hyra via BLC. Kontakta Carina Hammarlund för mer information.

